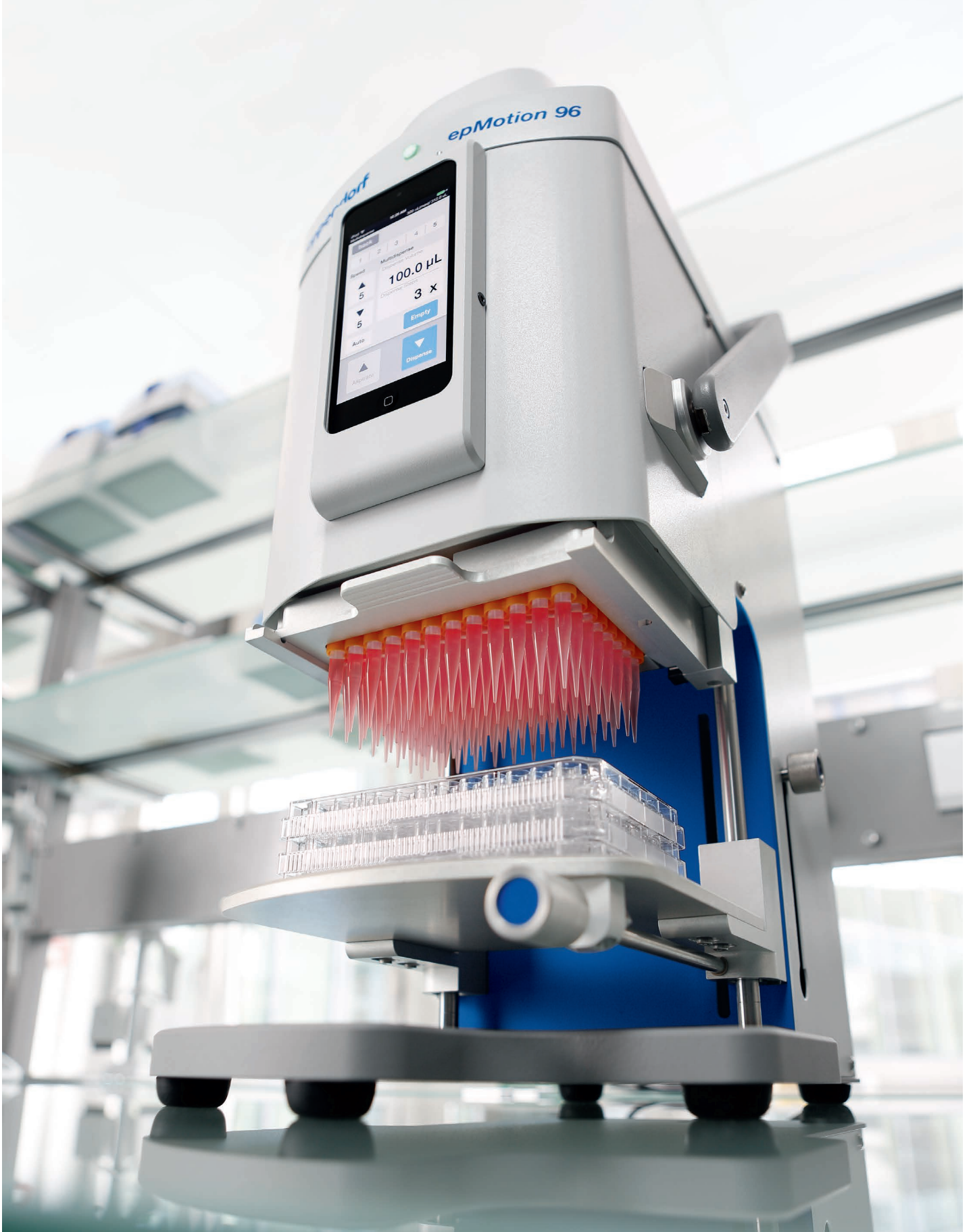




# 96 Well? Done!

Eppendorf *epMotion*® 96—Pipette électronique semi-automatisée  
96 canaux pour le traitement précis et rapide des microplaques.



Essayez et découvrez par vous-mêmes à quel point il est facile et rapide de traiter des plaques à 96 et 384 puits.

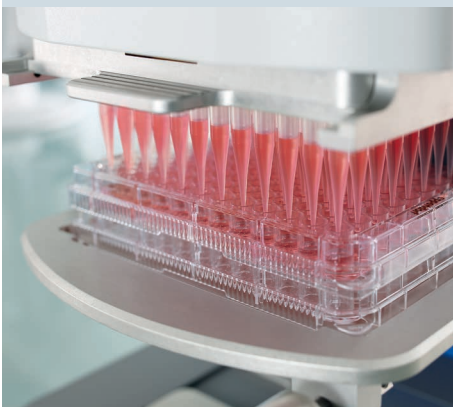


# «Augmentez votre productivité et pipetez 96 puits en une seule fois. Tout simplement plus rapide et plus précis.»

Le nouvel Eppendorf epMotion 96 est un système sur paillasse simple d'utilisation pour un pipetage de haute précision pour les plaques à 96 & 384 puits. En plus d'être abordable, il dépasse les limites en terme de pipetage manuel multi-canaux. Sa conception ergonomique et sa manipulation intuitive font de l'epMotion 96 un formidable outil pour la manipulation rapide et précise de liquides dans un format à 96-puits. Economique et rapide, il garantit une meilleure reproductibilité de vos résultats d'analyses de cellules, ELISA, culture cellulaire, quantification d'acide nucléique, reformatage de plaques ou autres applications.

## Pipetage simultané 96-puits

- > 12 fois plus rapide que des pipettes à 8 canaux
- > Pipetage électronique à mouvement parallèle de piston pour une meilleure précision et reproductibilité des résultats
- > Précision de < 3 % à 1  $\mu\text{L}$
- > Exactitude de < 2 % à 1  $\mu\text{L}$



## Simplicité d'utilisation

- > 0,5 à 300  $\mu\text{L}$  avec un seul système sans changement des têtes
- > Auto-détection de la taille de pointe
- > Possibilité d'utiliser des pointes de 50  $\mu\text{L}$  ou 300  $\mu\text{L}$  pour améliorer la précision
- > Design compact permettant une installation sous une hotte à flux laminaire



## Ergonomie

- > Logiciel ultra intuitif
- > Ecran tactile très pratique
- > Chargement et rechargement simples et rapides de la pointe
- > Glissière 2 positions en option pour passer rapidement de la source à la destination et inversement.
- > Réduction des Troubles Musculo-Squelettiques (TMS).



# epMotion<sup>®</sup> 96: Un seul système — 0.5

## Design compact

Encombrement réduit, facile à installer sous une hotte à flux d'air laminaire et facile à transporter d'un laboratoire à un autre

## Unité de contrôle pour Apple<sup>®</sup> iPod<sup>®</sup>

Ecran tactile de grande qualité pour un système de contrôle pratique. Accessible à l'aide d'autres appareils équipés du système iOS 9 (iPhone<sup>®</sup>, iPod<sup>®</sup>) via WiFi

## Cadre de chargement

Pour un remplacement rapide des portoirs pour pointes epT.I.P.S.<sup>®</sup> Motion

## Table élévatrice

S'adapte à une large gamme consommables et accessoires au format SBS tels que des microplaques, des réservoirs et des desthermo-adaptateurs. Les plaques à 384 puits peuvent être pipetées selon 4 cadrans (également disponible avec 2 positions SBS).

## Levage manuel des plaques et verrouillage sur place

Ajustages simples et rapides de différentes tailles et niveaux de remplissage de matière de laboratoire



# à 300 $\mu\text{L}$

## Levier de fixation de la pointe

La force minimale requise pour le chargement des 96 pointes offre un fonctionnement ergonomique

## Fonction de détection automatique de la taille de la pointe

Le système de vérification des pointes entre 50 et 300  $\mu\text{L}$  permet d'opter pour le choix de pointes offrant les meilleures performances de pipetage pour le volume paramétré.

## Ajustage de la hauteur

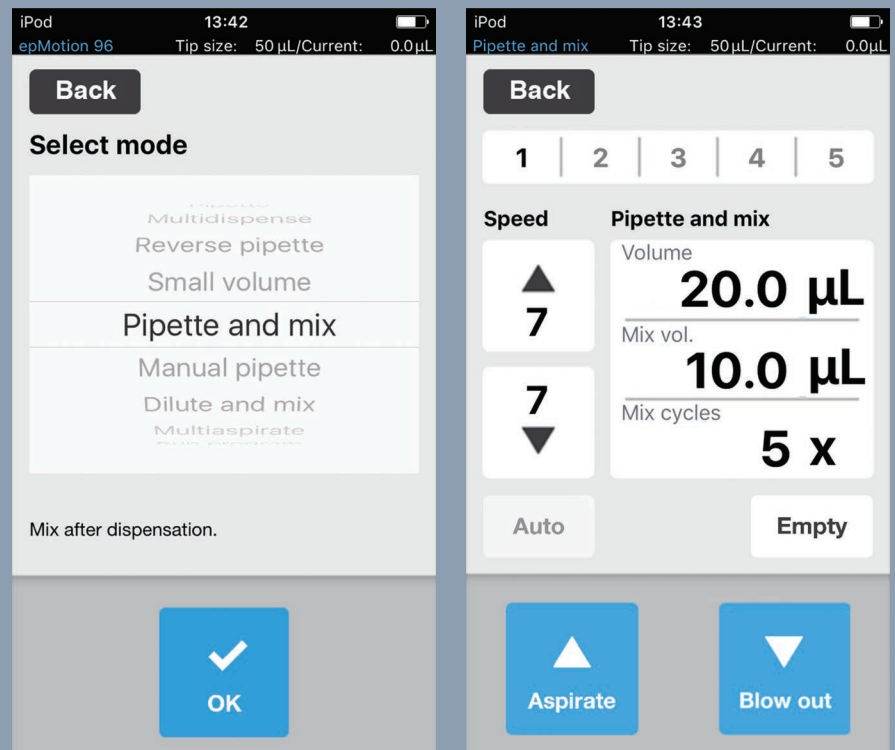
Possibilité de pré réglage de la hauteur des consommables pour les tâches répétitives ou en mode auto-pipetage

## Plaque accessoire

pour la manipulation de plaques 384-puits pour une indexation à l'aide de la table élévatrice

## Fonctionnement intuitif

- > Logiciel basé sur les pipettes électroniques Eppendorf Xplorer® fourni gratuitement en tant qu'application Apple
- > Applications intelligentes et pré réglées : aspiration, dilution, pipetage séquentiel, multidistribution et pipetage inverse
- > Paramétrage individualisé des vitesses de prélèvement et dépôt adapté à votre classe de liquides
- > Sauvegarde des volumes fréquemment utilisés permettant une programmation rapide
- > Possibilité de programmer des tâches de pipetage à étapes multiples pour des applications complexes



## Applications

- > Réplication et reformatage des microplaques
- > Ensemencements et renouvellements de milieux
- > Ajout de réactifs et d'échantillons
- > 384 puits pour un pipetage en 4 fois 96 puits
- > Analyses de cellules
- > Manipulation ELISA (Distributions et lavages)
- > Analyses biochimiques

# Simplifiez vos procédures



1



2

- 1 Insérer la pointe appropriée pour 0,5 – 50  $\mu\text{L}$  ou 5 – 300  $\mu\text{L}$  dans le cadre de chargement
- 2 Glisser le cadre de chargement dans l'epMotion 96 et refermer le levier afin d'attacher en toute simplicité les pointes à l'embout porte-cône pour 96 pointes
- 3 Sélectionner le mode de fonctionnement tel que par ex. «Pipette + Mix» et ajuster la plaque sur la table élévatrice en direction des pointes (si une glissière 2 positions est montée, la position source ou destination est sélectionnée)
- 4 «Aspirate» pour prélever dans les puits sources; puis changer de plaque; «Dispense» pour déposer dans les puits destinations



3



4



# Consommables & Accessoires



Pointes de 300 µL en plateau recharge (pourvu d'un code couleur afin de simplifier l'identification du volume)



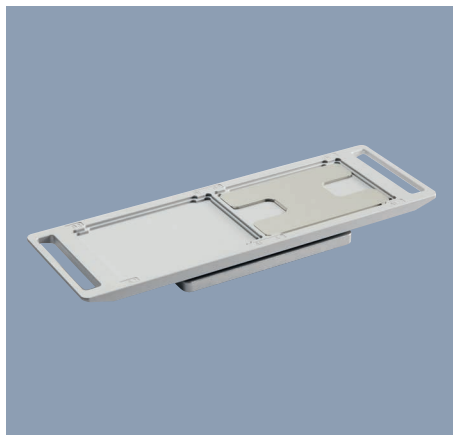
Pointes de 50 µL en plateau recharge (réduit de 40 % les déchets en plastique des boîtes contenant les pointes)



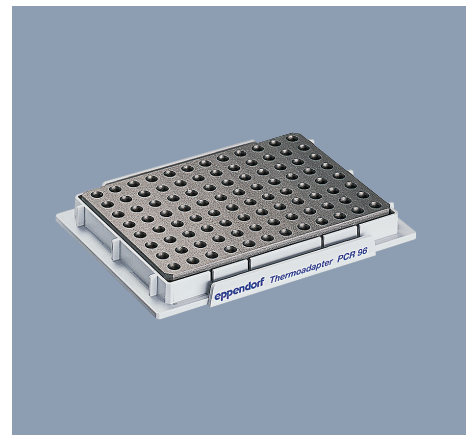
Cadre de chargement



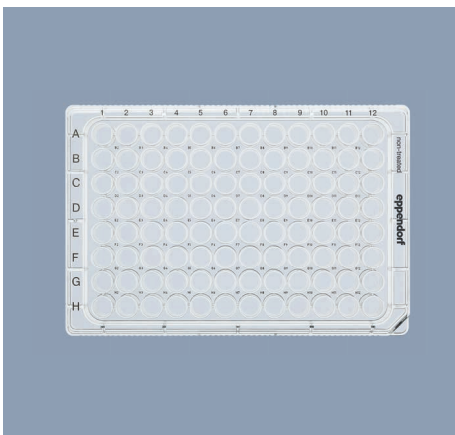
TipHolder : portoir de plateau recharge pour un dépôt provisoire du portoir à pointes



Kit de mise à jour glissière 2 positions pour systèmes epMotion existants



Thermo-adaptateur pour PCR 96 & 384 puits pour échantillons sensibles aux variations de température



Plaques de Culture Cellulaire Eppendorf 96 puits



Microplaques d'analyse / de lecture Eppendorf



Plaques Deepwell Eppendorf

### Spécifications techniques

<b>Dimensions de l'appareil</b>	Largeur/22,9 cm	Profondeur/45,7 cm	Hauteur/53,3 cm
<b>Poids de l'appareil</b>	19 kg		
<b>Alimentation électrique</b>	Tension	100-240 V $\pm$ 10 %	
	Fréquence secteur	50-60 Hz $\pm$ 5 %	
	Puissance max.	100 W	
<b>Formats de plaques compatibles</b>	Microplaques et plaques DeepWell 96 et 384 puits (3,4 cm de hauteur max)		
<b>Contrôleur*</b>	Ecran tactile capacitif couleur LCD (en cas de connexion par Wifi d'un appareil de type Apple iPod)		
<b>Modes:</b>			
<b>Pipette</b>	Aspiration et dépôt des liquides		
<b>Multidispense</b>	Aspiration et multiples dépôts des liquides		
<b>Pipette + Mix</b>	Aspiration et dépôt suivi de cycles de mélange définis par l'utilisateur		
<b>Pipette manuelle</b>	L'aspiration du liquide peut être arrêtée manuellement avant d'atteindre le volume max. réglé; utilisé pour la détermination de volume ou une aspiration en douceur des fractions surnageantes		
<b>Dilute + Mix</b>	Aspiration d'un concentré et d'un diluant séparé par un vide d'air. Mélange après dépôt		
<b>Multiaspirate</b>	Aspiration de volumes équivalents; utilisé pour rassembler des plaques multiples		
<b>Pipetage inverse</b>	Mode recommandé pour les liquides visqueux ou moussants		
<b>Faible volume</b>	Mode spécial pour un volume de dépôt très faible, séparé par un intervalle d'air d'un volume plus grand de liquide faisant office		
<b>Programmation</b>	Enregistre des séquences de manipulations de liquide nécessaires tout au long d'un protocole défini		
<b>Technologie de pipetage</b>	96 canaux à déplacement d'air		
<b>Plage de volume</b>	Pointes de 50 $\mu$ L	Pointes de 300 $\mu$ L	
	0,5 à 50 $\mu$ L	5 à 300 $\mu$ L	
<b>Performance</b>	Volume	écart de mesure systématique	écart de mesure aléatoire
	1 $\mu$ L (pointes de 50 $\mu$ L)	$\pm$ 2%	< 3%
	10 $\mu$ L (pointes de 300 $\mu$ L)	$\pm$ 2%	< 3%

\* le contrôleur Apple iPod doit être commandé séparément.

### Nomenclature de commande

Désignation	Ref.
<b>epMotion® 96</b> , Pipette électronique semi-automatisée 96 canaux pour le traitement rapide & précis de microplaques	5069 000.012
<b>epMotion® 96</b> avec glissière 2 positions, pipette électronique semi-automatisée 96 canaux pour le traitement rapide & précis de microplaques	5069 000.110

### Pointes de pipettes epT.I.P.S.® Motion

<b>50 <math>\mu</math>L, Reloads, PCR clean et stérile</b> , plage de volume 1–50 $\mu$ L, Plateaux recharge 24x 96 pointes 12 x 2 à 96 pointes	0030 014.529
<b>50 <math>\mu</math>L, Reloads, PCR clean</b> , plage de volume de 1-50 $\mu$ L, Plateaux recharge 12 x 2 avec 96 pointes	0030 014.430
<b>50 <math>\mu</math>L, Reloads, Eppendorf Quality™</b> , plage de volume de 1-50 $\mu$ L, Plateaux recharge 12 x 2 avec 96 pointes	0030 014.421
<b>300 <math>\mu</math>L, Reloads, PCR clean et stérile</b> , plage de volume de 20–300 $\mu$ L, Plateaux recharge 12 x 2 avec 96 pointes	0030 014.537
<b>300 <math>\mu</math>L, Reloads, Filter, PCR clean</b> , plage de volume de 20-300 $\mu$ L, Plateaux recharge 12 x 2 avec 96 pointes	0030 014.472
<b>300 <math>\mu</math>L, Reloads, Eppendorf Quality™</b> , plage de volume de 20-300 $\mu$ L, Plateaux recharge 12 x 2 avec 96 pointes	0030 014.464
<b>Kit de mise à jour glissière 2 positions</b> , pour la mise à jour d'un epMotion® 96 existant de 1 à 2 positions	5069 074.008

Veuillez consulter [www.eppendorf.fr](http://www.eppendorf.fr) pour en savoir plus sur les produits et services liés aux plans de performance disponibles en epMotion 96.

#### Votre distributeur local : [www.eppendorf.com/contact](http://www.eppendorf.com/contact)

Eppendorf France SAS · 2 à 6 rue du Château d'Eau · 78360 Montesson · France  
[eppendorf@eppendorf.com](mailto:eppendorf@eppendorf.com) [www.eppendorf.com](http://www.eppendorf.com)

[www.eppendorf.com/automation](http://www.eppendorf.com/automation)